

人里離れた別荘で、至福のひとときを



源泉掛け流し100%の良質天然いで湯



季節の料理の数々で「心をこめて」おもてなし



深く深く呼吸をすることが  
楽しくなる空間



湯山別荘  
**たいち**  
Hirayama Onsen  
Yuyama Bessou TAICHI

熊本県山鹿市大字平山 516 番地 1  
TEL 0968-44-1202 (代) FAX0968-44-1201  
フリーダイヤル 0120-441-808  
<http://www.hirayamaonsen-taichi.com/>  
インターネットからの予約もできます。



TAICHI



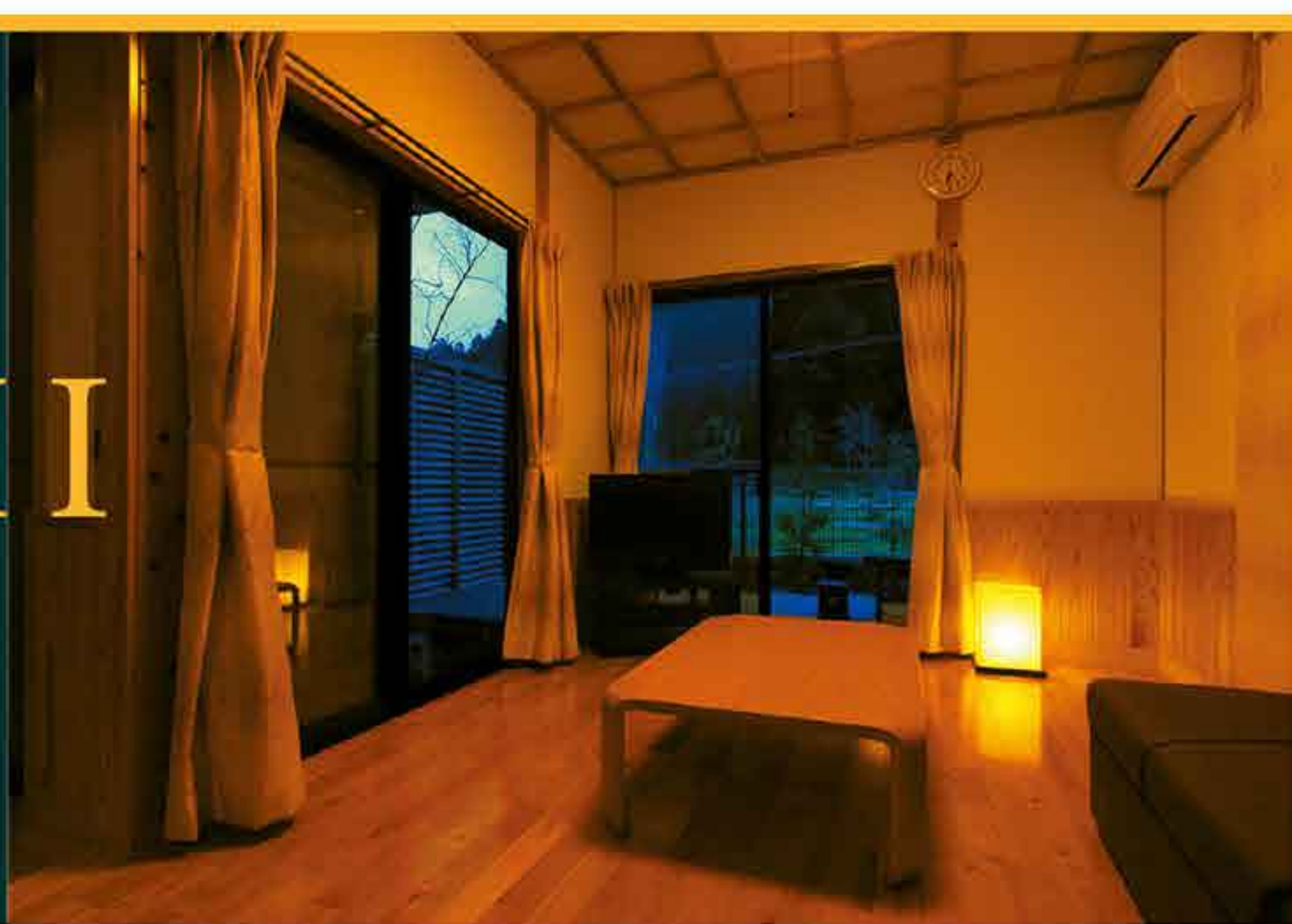
湯山別荘



贅沢な空間を演出する専用露天風呂付き離れ客室  
選べる3タイプ



Hirayama Onsen  
Yuyama Bessou  
**TAICHI**  
A private outdoor hot spring bath with  
away from the room to produce a  
luxurious space. Choice of three types.



たいち 料金

営業時間 AM8:00~PM11:00  
チェックイン15:00~ チェックアウト11:00

専用露天風呂付きの離れのお部屋 お食事はご夕食・ご朝食ともに専用個室となります。		一泊二食付	
	平日	土・祝前日	
Aタイプ 平屋離れの露天風呂付き客室	大人お一人様 14,000円(税込) ~	18,000円(税込) ~	
Bタイプ 10名までご利用頂ける二階屋離れの露天風呂付き客室	大人お一人様 11,000円(税込) ~	15,000円(税込) ~	
Cタイプ 平屋離れの露天風呂付き客室	大人お一人様 13,000円(税込) ~	16,000円(税込) ~	

※お子様は小学生8,000円(税込)幼児6,000円(税込) ※大人の方は別途150円の入湯税がかかります。  
※お日にちにより特別料金となる場合がございます。

キャンセル規定	・3日前…ご宿泊料金の20% ・当日…ご宿泊料金の80%	・2日前…ご宿泊料金の30% ・連絡なし…ご宿泊料金の100%	・1日前…ご宿泊料金の50%
---------	---------------------------------	------------------------------------	----------------

■ 日帰り温泉 大浴場入浴 大人 500円(税込) 小人 300円(税込)

送迎バス

旅館善屋、湯山別荘たいちをご利用のお客様へ10名様以上、35kmまで送迎無料です。お気軽にお問い合わせ下さい。

温泉

温泉医治効用の高い良質天然いで湯

- 平山温泉医治効用 泉質…単純温泉
- 病適応症
  - ・慢性関節リウマチ
  - ・慢性筋肉リウマチ
  - ・神経痛
  - ・神経炎
  - ・骨及び関節等の運動障害
  - ・外傷性障害の後治療

祝事・法事のご予約を承ります

- ご結納・成就・還暦祝・節句祝
- 初七日・四十九日・年忌法要 など

年会費・入会金 無料

持っているとお得な  
善屋・たいち **ポイントカード**  
500ポイント貯まると500円分のお買い物券進呈!



善屋・たいちでご利用できる  
**大浴場温泉共**

通常 3,000円を  
**6枚綴り2,500円**